

■ GEBERIT

# Inovativný odtokový systém.

Montážne prvky Geberit pre sprchy s odtokom v stene

**KNOW  
HOW**  
INSTALLED

# Osvedčená technológia.

Teraz dostupná aj pre sprchy.

Systém Geberit Duofix sa osvedčil už v oblasti závesných WC. Teraz je toto riešenie dostupné aj pre sprchy v úrovni podlahy. Montážny prvok pre sprchy má odtok umiestnený v stene a ako je zvykom u výrobkov Geberit, jeho inštalácia je rýchla a jednoduchá. Úlohy pre jednotlivé remeslá sú od seba jasne oddelené. Súčasťou prvku je aj tesnenie, ktoré zaručuje spoľahlivé a jednoduché utesnenie v podlahe a v stene. Stavba podlahy sa výrazne zjednodušuje, pretože odpadá nutnosť budovania odtoku. Zoznámte sa s týmto prevereným a vyladeným systémom, s ktorým nainštalujete sprchu v úrovni podlahy rovnako ľahko ako WC.



# Inštalácia bez námahy.

Šetrite čas, ale neznižujte kvalitu.



Prvok pre sprchy je súčasťou systému Geberit Duofix. Už vo fáze vývoja sme brali ohľad na hladkú nadväznosť jednotlivých remesiel. Neoddeliteľnou súčasťou montážneho prvku sú tiež flexibilné spoje kompozitných tesniacich systémov, ktoré zabezpečia spoľahlivé utesnenie. Zabráňujú akémukoľvek pnutiu, ktoré by mohlo spôsobiť praskliny medzi stenou a podlahovým tesnením. Dopusiaľ boli odtoky v podlahe prekážkou pre uloženie podlahového kúrenia a tiež negatívne ovplyvňovali zvukovú a tepelnú izoláciu. Inštaláciou odtoku do steny sa týmto problémom vyhnete.

# Jednoduchá montáž.

Spoločlivé a výhodné riešenie.

**Ponúknite svojim zákazníkom bezpečné a pohodlné riešenie s odtokom integrovaným do steny.**

## 1 Montáž prvku

Nainštalujte montážny prvok Geberit Duofix pre sprchy rovnakým spôsobom, akým bežne inštalujete prvok pre WC. Umiestnite odtokovú jednotku tak, aby bol jej kovový okraj zarovnaný s hornou hranou podlahového poteru a potom napojte odtok na odpadové potrubie.

## 2 Vyspádovanie podlahy

Podlahový poter by mal mať spád 1 až 2% smerom k stene.

## 3 Tesnenie

Potom, ako sa dokončí pokládka podlahového poteru, môžete odstrániť ochranný kryt, nastaviť okraj tesnenia a pripojiť vrstvu izolácie.

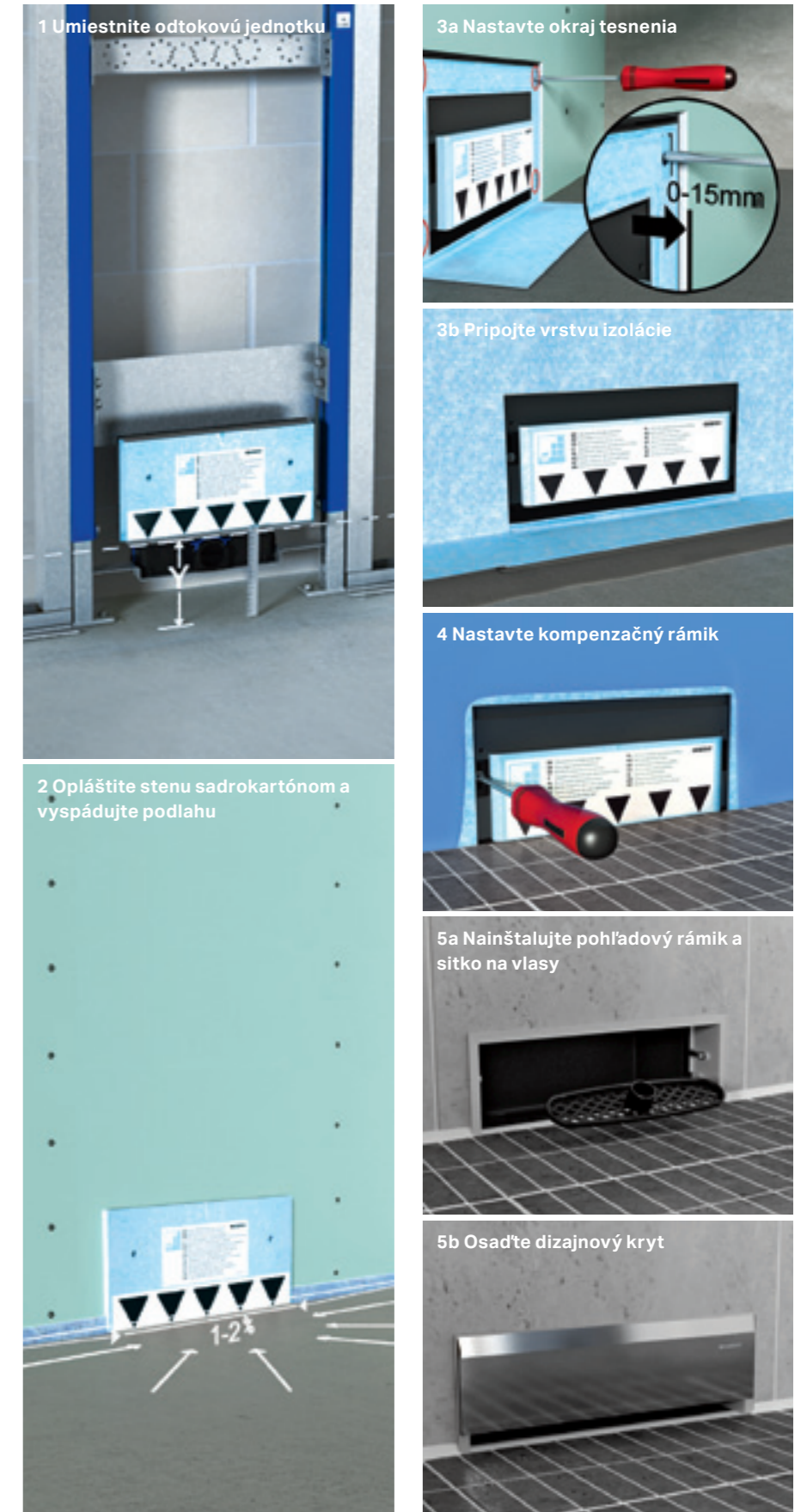
## 4 Pokládka dlažby

Nastavte kompenzačný rámik podľa výšky podlahovej dlažby.

## 5 Ukončenie montáže

Pohľadový rámik sa dokáže presne prispôbiť hrúbke obkladov steny. Jediné, čo ešte treba urobiť, je vložiť sitko na vlasy a dizajnový kryt. Hotovo!

Viac o montáži prvkov Geberit pre sprchy sa dozviete na → [www.geberit.sk](http://www.geberit.sk)





Montážny prvok Duofix pre sprchy s odtokom v stene pre armatúry na omietku alebo pod omietku

→ 111.731.00.1

**Armatúry:** na omietku alebo pod omietku

**Použitie:** na zabudovanie do čiastočne vysokej steny alebo steny na celú výšku miestnosti, suchým procesom do ľahkej priečky



Montážny prvok Duofix pre sprchy s odtokom v stene

→ 111.743.00.1

**Armatúry:** ľubovoľný typ a umiestnenie

**Použitie:** na zabudovanie do čiastočne vysokej steny alebo steny na celú výšku miestnosti, suchým procesom do ľahkej priečky



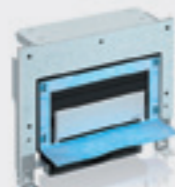
Montážny prvok Uniflex pre sprchy s odtokom v stene pre murované konštrukcie

→ 154.222.00.1

**Armatúry:** na omietku alebo pod omietku

**Použitie:** na montáž do murovaných konštrukcií do čiastočne vysokej steny alebo do steny na celú výšku miestnosti

→ súčasťou dodávky je opláštenie zrezané na presný rozmer



Montážny prvok Uniflex pre sprchy s odtokom v stene pre murované konštrukcie

→ 154.224.00.1

**Armatúry:** ľubovoľný typ a umiestnenie

**Použitie:** na montáž do murovaných konštrukcií do čiastočne vysokej steny alebo do steny na celú výšku miestnosti



Dizajnový kryt

→ 154.330.XY.1

**Použitie:** na všetky montážne prvky pre sprchy

→ brúsená ušľachtilá oceľ (FW)

→ lesklý chróm (21)

→ alpská biela (11)

→ na vloženie obkladu podľa prania zákazníka (00)

**Snímateľný - jednoduché vyčistenie sitka na vlasy.**

# Výhody. Pre vás a vašich zákazníkov.

## Výhody pre vás

- **Odtok v stene:** odtok umiestnený v stene a integrovaný do inštalačného systému Geberit Duofix šetrí váš čas a námahu počas inštalácie.
- **Vodotesné:** súčasťou prvku pre sprchy je systém, ktorý umožňuje jednoduché napojenie kompozitného tesnenia. Napojenie je elastické, čím sa zabraňuje pnutiu a zaručuje spoľahlivé utesnenie na veľa rokov.
- **Flexibilné:** rôzne možnosti nastavenia pre rôzne hrúbky stien a podlahy poskytujú maximum flexibility pri montáži.
- **Kvalita v súlade s DIN EN 1253.**

## Výhody pre vašich zákazníkov

- **Štýlové:** pohľadové dizajnové kryty sú k dispozícii v štyroch decentných úpravách: brúsená ušľachtilá oceľ, lesklý chróm, alpská biela a na vloženie obkladu podľa prania zákazníka.
- **Jednoducho sa udržuje v čistote:** za dizajnovým krytom je umiestnené sitko na zachytávanie vlasov, ktoré je možné ľahko vytiahnuť a vyčistiť.
- **Osvedčený systém:** Know-how Geberit a mnoho rokov skúseností.



Geberit Slovensko s.r.o.  
Karadžičova 10  
821 08 Bratislava  
Slovensko

T: +421 2 4920 3071  
F: +421 2 4920 3072  
sekretariat.sk@geberit.com

→ [www.geberit.sk](http://www.geberit.sk)