

Geberit AquaClean 5000*plus*

Instrukcja obsługi
Kezelési utasítás
Návod na obsluhu
Návod k obsluze
Ръководство за експлоатация
Indicații de utilizare
Kullanma Kılavuzu

PL

HU

SK

CZ

BG

RO

TR

Návod na obsluhu Geberit AquaClean 5000*plus*

Presne podľa vašich predstáv	52
Moderná telesná hygiena.....	52
Jednoduchá obsluha	52
Máte nejaké ďalšie otázky? - Radi Vám poradíme!	52
Dôležité pokyny.....	53
Použitie v súlade s určením	53
Bezpečnostné upozornenia	53
Zmeny	53
Prevádzka	53
Technické údaje	54
Oboznámenie sa so sprchovacím WC AquaClean 5000<i>plus</i>	55
Prvky	55
Funkcie.....	57
Modifikácia základných nastavení.....	60
Modifikácia základných nastavení.....	60
Obnovenie výrobných nastavení	60
Obsluha	61
Používanie análnej sprchy	61
Používanie vaginálnej sprchy	62
Poruchy počas prevádzky	64
Čistenie a výmena	66
Výmena WC sedadla a krytu	66
Čistenie sprchovacej trysky.....	67
Výmena batérií v diaľkovom ovládači.....	68
Výmena filtra s aktívnym uhlím	69
Výmena vyrovnávacích podložiek	70
Montáž / demontáž WC sedadla a krytu	71
Vyprázdnenie obsahu bojlera	72
Ochrana životného prostredia	73
Obsiahnuté materiály a likvidácia	73
Záručné podmienky	74

Presne podľa vašich predstáv

Kúpou sprchovacieho WC Geberit AquaClean 5000*plus* ste sa rozhodli pre modernú telesnú hygienu s komfortom, ktorý Vás rozmazná. Užívajte si komfort jednoducho a bezpečne.

Moderná telesná hygiena

Sprchovacie WC Geberit AquaClean 5000*plus* čistí pokožku v análnej a vaginálnej oblasti jemne a dôkladne. Na čistenie stačí použiť len sprchu, použitie papiera nie je nutné. Na osušenie môžete použiť toaletný papier, uterák alebo integrovaný fén.

Jednoduchá obsluha

Používate sprchovacie WC Geberit AquaClean 5000*plus* po prvýkrát? Nemáte čas na technické detaily? Sprchovacie WC Geberit AquaClean 5000*plus* sa ovláda prostredníctvom ovládacieho panelu alebo diaľkového ovládania - jeho obsluha je tak jednoduchá a pohodlná zároveň.

Máte nejaké ďalšie otázky? - Radi Vám poradíme!

Ochotne vám odpovieme na vaše otázky.

Obráťte sa prosím na príslušných obchodných zástupcov spoločnosti Geberit.

Dôležité pokyny

Použitie v súlade s určením

Sprchovacie WC Geberit AquaClean 5000*plus* je určené na čistenie análnej oblasti a pomocou dámskej sprchy ním možno navyše čistiť aj vaginálnu oblasť. Ak sa zariadenie použije na iný účel ako ten, na ktorý je určené, sú nároky na záruku a ručenie pri poškodení osôb alebo vecí vylúčené.

Sprchovacie WC AquaClean 5000*plus* bolo preskúšané a schválené v súlade s uznanými európskymi normami (SEV / KIWA / SVGW / CE / Überwachung LGA).

Vyhlasenie o zhode si môžete pozrieť priamo u príslušného obchodného zástupcu spoločnosti Geberit.

Bezpečnostné upozornenia

Zmeny

- Na zariadení sa nesmú vykonávať žiadne zmeny alebo dodatočné inštalácie
- Opravy môžu vykonávať len vyškolení a autorizovaní odborníci. Neodborné opravy môžu viesť k nehodám, poškodeniam a poruchám v prevádzke
- Ak je sieťová prípojka poškodená, musí ju vymeniť odborník

Prevádzka

- Osoby, a najmä deti, ktoré sa nevyznajú v ovládaní sprchovacieho WC AquaClean, musia dostať inštrukcie
- Prevádzkovateľ alebo používateľ smie obsluhu a údržbu vykonávať len v súlade s týmto návodom na obsluhu

Technické údaje

Menovité napätie	230 V AC
Sieťová frekvencia	50 - 60 Hz
Príkonnosť	850 W
Príkonnosť Standby	0,9 / 6,7 (s vyhrievaním bojlera) W
Ochrana	IP x4
Trieda ochrany	I
Dĺžka sieťového kábla	2 m
Odsávanie zápachu - prietok vzduchu	4,4 m ³ /h
Fén - prietok vzduchu	9,1 m ³ /h
Prietokové množstvo - análna sprcha	1,7 - 3,0 l/min
Prietokové množstvo - dámska sprcha	0,6 - 3,0 l/min
Výrobné nastavenie teploty vzduchu	45 °C
Rozsah teploty vzduchu	20 - 45 °C
Výrobné nastavenie teploty vody	37 °C
Rozsah teploty vody	10 - 39 °C
Skladovacia teplota	-10 - +60 °C
Doba sprchovania - výrobné nastavenie	20 s
Počet stupňov tlaku vody v sprche	7
Prevádzkový tlak	0,1 - 1 MPa
Objem ohrievača vody	1,65 l
Čistá hmotnosť	6,3 kg
Hrubá hmotnosť	9,2 kg
Max. záťaž sedadla / krytu WC	150 kg

Oboznámenie sa so sprchovacím WC AquaClean 5000plus

Prvky

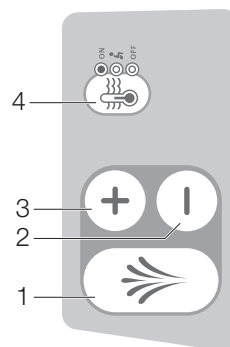
Prehľad

- 1 Ovládací panel
- 2 Registrácia užívateľa
- 3 Zásuvka pre filter s aktívnym uhlím
- 4 Sieťový vypínač
- 5 Fén
- 6 Rameno sprchy
- 7 WC-sedadlo a kryt s automatickým plynulým zatváraním
- 8 Vypúšťacia skrutka bojlera (dole)
- 9 Typový štítok so sériovým číslom (dole)
- 10 Náhradná tryska (dole)
- 11 Prípojka vody 3/8"



Ovládací panel

- 1 Sprcha
- 2 Ovládanie sprchového prúdu <-> (slabší)
- 3 Ovládanie sprchového prúdu <+> (silnejší)
- 4 Indikácia stavu bojlera s LED diódou



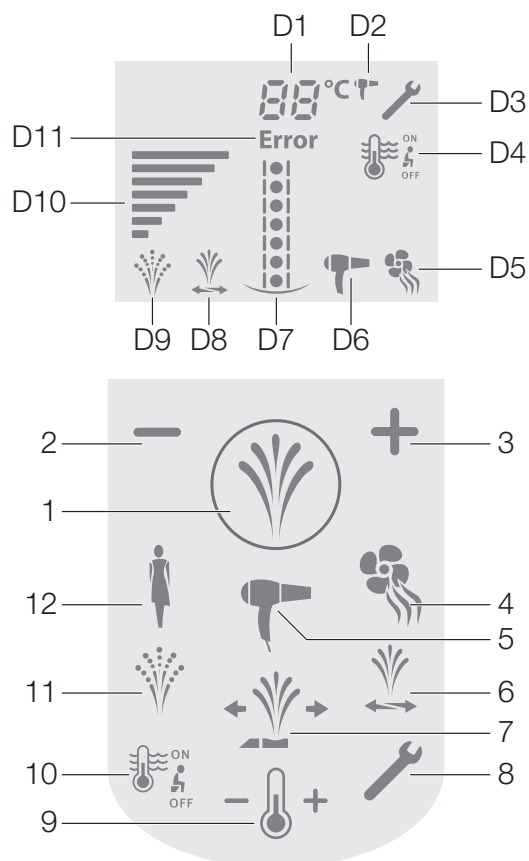
Návod na obsluhu Geberit AquaClean 5000plus

Diaľkové ovládanie

Displej

- D1 Teplota sprchy / fénu
- D2 Teplota fénu
- D3 Servisný indikátor
- D4 Nastavenie bojlera
- D5 Odsávanie zápachu
- D6 Fén
- D7 Poloha sprchy
- D8 Oscilujúca sprcha
- D9 Masážna sprcha
- D10 Intenzita sprchového prúdu
- D11 Indikátor chyby

- 1 Sprcha
- 2 Ovládanie sprchového prúdu <->
- 3 Ovládanie sprchového prúdu <+>
- 4 Odsávanie zápachu
- 5 Fén
- 6 Oscilujúca sprcha
- 7 Poloha sprchy
- 8 Servis
- 9 Teplota sprchy / fénu
- 10 Zohrievanie vody bojlerom
- 11 Masážna sprcha
- 12 Dámska sprcha



Funkcie

Ovládací panel



Spustenie a zastavenie <sprchy>

Spustenie: Stlačením tlačidla <sprcha> sa rameno sprchy vysunie do príslušnej polohy a začne sa sprchovanie.

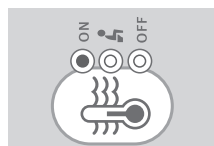
Zastavenie: Stlačte tlačidlo <sprcha>. Ak nestlačíte žiadne tlačidlo, sprcha sa po 20 sekundách automaticky vypne.



<Ovládanie sprchového prúdu> - silnejší alebo slabší

Stlačením tlačidla <Ovládanie sprchového prúdu> sa počas sprchovania mení intenzita prúdu análnej a dámskej sprchy.

K dispozícii je 7 stupňov intenzity sprchového prúdu.



Indikácia stavu bojlera s LED diódou

Indikácia <zohrievania vody bojlerom>, ktoré možno meniť diaľkovým ovládaním.

Teplota vody je prednastavená na 37 °C. LED dióda svieti na modro.

LED-indikácia na ovládacom paneli

Indikácia	Režim
ON	Zohrievanie bojlera je zapnuté (výrobné nastavenie)
	Režim úspory energie: Zohrievanie bojlera sa zapne až pri aktivácii rozpoznania užívateľa. Doba zohriatia je 3 - 4 min
OFF	Zohrievanie bojlera je vypnuté

Návod na obsluhu Geberit AquaClean 5000*plus*

Diaľkové ovládanie

Diaľkové ovládanie zapnite stlačením ľubovoľného tlačidla. 10 minút po ukončení používania sa opäť automaticky vypne.

Automatický priebeh možno na diaľkovom ovládaní aktivovať rovnako ľahko ako na ovládacom paneli.



Spustenie a zastavenie <sprchy>

Spustenie: Stlačením tlačidla <sprcha> sa rameno sprchy vysunie do príslušnej polohy a začne sa sprchovanie.

Zastavenie: Stlačte tlačidlo <sprcha>. Ak nestlačíte žiadne tlačidlo, sprcha sa po 20 sekundách automaticky vypne.



<Ovládanie sprchového prúdu> - silnejší alebo slabší

Stlačením tlačidla <Ovládanie sprchového prúdu> sa počas sprchovania mení intenzita prúdu análnej a dámskej sprchy.

K dispozícii je 7 stupňov intenzity sprchového prúdu.



Spustenie a zastavenie <dámskej sprchy>

Spustenie: Stlačením tlačidla <dámska sprcha> sa rameno sprchy vysunie do príslušnej polohy a spustí sa vaginálna sprcha.

Zastavenie: Stlačte tlačidlo <dámska sprcha>. Ak nestlačíte žiadne tlačidlo, sprcha sa po 20 sekundách automaticky vypne.



Spustenie a zastavenie <fénu>

Stlačením tlačidla <fén> sa spustí alebo zastaví sušenie.

Počas sušenia sa teplota fénu postupne znižuje, aby ste na pokožke nepociťovali príliš vysokú teplotu.



Zapnutie a vypnutie <odsávania zápachu>

Stlačením tlačidla <odsávanie zápachu> sa aktivuje, resp. deaktivuje odsávanie zápachu.



Spustenie a zastavenie <masážnej sprchy>

Stlačením tlačidla <masážna sprcha> pred alebo počas sprchy sa aktivuje masážna funkcia. Pulzujúci prúd vody vás osvieži a podporí činnosť čriev.



<Poloha sprchy>

Stlačením tlačidla <poloha sprchy > môžete nastaviť polohu sprchy pri análnej a dámskej sprche.

Použitím tlačidla so šípkami môžete v závislosti od Vašich telesných požiadaviek meniť polohu ramena sprchy v 7 stupňoch smerom dopredu a dozadu.



Spustenie a zastavenie <oscilujúcej sprchy>

Spustenie: Stlačením tlačidla <oscilujúca sprcha> sa rameno sprchy pohybuje dopredu a dozadu. Táto funkcia zaručí ešte dokonalejšiu čistotu.

Zastavenie: Stlačte tlačidlo <oscilujúca sprcha>.

Návod na obsluhu Geberit AquaClean 5000plus

Pri používaní základných funkcií ostáva časť tlačidiel kvôli lepšiemu prehľadu zakrytá.

Pre prístup k zakrytým tlačidlám potiahnite kryt na diaľkovom ovládaní smerom nadol.



<Nastavenie teploty> sprchy a fénu

Požadovanú teplotu sprchy a fénu nastavte stlačením tlačidla <nastavenie teploty +> alebo <->.

Najprv zvolte požadovanú funkciu a následne pomocou tlačidla <nastavenie teploty +> alebo <-> nastavte požadovanú hodnotu.



<Servis>

Na manuálne čistenie alebo na výmenu trysky.

Stlačením tlačidla <servis> sa rameno sprchy vysunie bez toho, aby zároveň tiekla voda.

Podrobný postup pozri pod názvom "Čistenie a výmena - čistenie trysky".



<Zohrievanie vody bojlerom> s LED-indikáciou na ovládacom paneli.

Stlačením tlačidla <ohrievanie vody bojlerom> môžete zmeniť nastavenie bojlera.

Teplota vody je prednastavená na 37 °C. LED dióda na ovládacom paneli svieti na modro.

Modifikácia základných nastavení

Modifikácia základných nastavení

Na sprchovacom WC AquaClean 5000*plus* možno zmeniť nasledujúce základné nastavenia:

- Intenzita sprchového prúdu
- Teplota vody
- Odsávanie zápachu (ZAPNUTÉ / VYPNUTÉ)
- Poloha sprchy
- Teplota fénu
- Fén (ZAPNUTÝ / VYPNUTÝ)
- Masážna sprcha (ZAPNUTÁ / VYPNUTÁ)
- Oscilujúca sprcha (ZAPNUTÁ / VYPNUTÁ)

- 1 Na diaľkovom ovládaní nastavte želané hodnoty.
- 2 Súčasne stlačte a 2 sekundy podržte tlačidlá <servis> a <ovládanie sprchového prúdu +> stlačené.

Výsledok

Modrá LED dióda na ovládacom paneli sa nakrátko rozsvieti.

Zmenené základné nastavenia sa uložia pre ďalšie použitia.

Obnovenie výrobných nastavení

- ▶ Súčasne stlačte a 2 sekundy podržte tlačidlá <servis> a <zohrievanie vody bojlerom> stlačené.

Výsledok

Modrá LED dióda na ovládacom paneli sa nakrátko rozsvieti.

Všetky výrobné nastavenia sa obnovili.

Obsluha

- i** Sprchovacie WC AquaClean 5000plus funguje iba vtedy, keď je aktivované rozpoznanie užívateľa, t. z. vtedy, keď niekto na zariadení sedí. Sprchovacie WC AquaClean 5000plus sa kedykoľvek môže používať ako normálne WC.

Používanie análnej sprchy

- i** Sprchovacia tryska sa automaticky čistí čistou vodou pred a po každom sprchovaní.

- 1 Zdvihnute kryt a sadnite si na sprchovacie WC → rozpoznanie užívateľa sa aktivuje
- 2 <Odsávanie zápachu> sa po 4 - 6 s spustí automaticky
- 3 Stlačte tlačidlo <sprcha> na obslužnom poli alebo na diaľkovom ovládaní → rameno sprchy sa vysunie a spustí sa sprcha



- i** Počas sprchovania možno na ovládacom paneli zvoliť nasledujúcu funkciu
- <Ovládanie sprchového prúdu +> alebo <-> → reguluje intenzitu sprchového prúdu

Počas sprchovania sa prúd vody pomaly ochladzuje.



Návod na obsluhu Geberit AquaClean 5000*plus*



Počas sprchovania možno na diaľkovom ovládaní zvoliť nasledujúce funkcie

- <Ovládanie sprchového prúdu +> alebo <-> → reguluje intenzitu sprchového prúdu
- <Masážna sprcha> → pulzujúci prúd vody
- <Poloha sprchy> dopredu alebo dozadu → posúva rameno sprchy
- <Oscilujúca sprcha> → pohybuje ramenom sprchy dopredu a dozadu
- <Nastavenie teploty +> alebo <-> → reguluje teplotu vody

Počas sprchovania sa prúd vody pomaly ochladzuje.



- 4 Sprcha sa po 20 sekundách automaticky vypne → rameno sprchy sa zasunie späť. Pre predčasné zastavenie znovu stlačte tlačidlo <sprcha>
- 5 Po sprchovaní sa automaticky zapne fén. Stlačenie tlačidla <fén> → spustí alebo zastaví sušenie



Pri opustení sprchovacieho WC AquaClean 5000*plus* sa zvolené nastavenia uložia pre ďalšie použitie (funkcia Memory).

Používanie vaginálnej sprchy

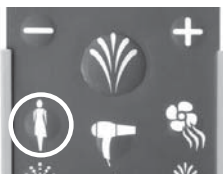


Sprchovacia tryska sa automaticky čistí čistou vodou pred a po každom sprchovaní.

- 1 Zdvihnite kryt a sadnite si na sprchovacie WC → rozpoznávanie užívateľa sa aktivuje
- 2 <Odsávanie zápachu> sa po 4 - 6 s spustí automaticky

Návod na obsluhu Geberit AquaClean 5000*plus*

- 3 Stlačte tlačidlo <dámska sprcha> na diaľkovom ovládaní → rameno sprchy sa vysunie a spustí sa sprcha



Počas sprchovania možno na diaľkovom ovládaní zvoliť nasledujúce funkcie

- <Ovládanie sprchového prúdu +> alebo <-> → reguluje intenzitu sprchového prúdu
- <Masážna sprcha> → pulzujúci prúd vody
- <Poloha sprchy> dopredu alebo dozadu → posúva rameno sprchy
- <Oscilujúca sprcha> → pohybuje ramenom sprchy dopredu a dozadu
- <Nastavenie teploty +> alebo <-> → reguluje teplotu vody

Počas sprchovania sa prúd vody pomaly ochladzuje.



- 4 Sprcha sa po 20 sekundách automaticky vypne → rameno sprchy sa zasunie späť. Pre predčasné zastavenie znovu stlačte tlačidlo <sprcha>
- 5 Po sprchovaní sa automaticky zapne fén. Stlačenie tlačidla <fén> → spustí alebo zastaví sušenie



Pri opustení sprchovacieho WC AquaClean 5000*plus* sa zvolené nastavenia uložia pre ďalšie použitie (funkcia Memory).

Poruchy počas prevádzky

Porucha	Dôvod	Náprava
Funkcie sprchovacieho WC sa nedajú aktivovať	Sieťová zástrčka nie je zastrčená v zásuvke	Zastrčte sieťovú zástrčku
	Sieťový spínač je vypnutý	Zapnite sieťový vypínač
	Poistka v elektrickom rozdeľovači je chybná	Vymeňte poistku
	Okienko na registráciu užívateľa, ktoré je na vrchnom kryte, je zašpinené	Okienko očistite pomocou mäkkej handričky
Funkcie sprchovacieho WC sa nedajú aktivovať a na displeji diaľkového ovládania je Error	Chýba elektrický prúd	Skontrolujte zástrčku, zásuvku a napájanie
Diaľkové ovládanie nefunguje (na displeji sa neobjavia žiadne symboly)	Batérie sú vybité	Vymeňte batérie (diaľkové ovládanie uchovávať v blízkosti sprchovacieho WC AquaClean 5000 <i>plus</i>)
	Nie sú vložené žiadne batérie	Vložte batérie (3 x 1,5 V, typ LR3 / AAA) (diaľkové ovládanie uchovávať v blízkosti sprchovacieho WC AquaClean 5000 <i>plus</i>)
	Batérie sú vložené nesprávne	Batérie vložte správnym spôsobom. Dbajte na správnu polaritu (diaľkové ovládanie uchovávať v blízkosti sprchovacieho WC AquaClean 5000 <i>plus</i>)
	Medzi sprchovacím WC AquaClean 5000 <i>plus</i> a diaľkovým ovládaním nie je spojenie	Diaľkové ovládanie uchovávať v blízkosti sprchovacieho WC AquaClean 5000 <i>plus</i> a znovu vložte batérie
	Diaľkové ovládanie je chybné	Vymeňte diaľkové ovládanie
Sprchovacia voda je príliš studená	Zohrievanie bojlera nie je zapnuté	<Zohrievanie vody bojlerom> zapnite voľbou ON na diaľkovom ovládaní
	Doba zohrievania vody je príliš krátka, keď je nastavená funkcia "ohrievanie vody pri použití"	<Zohrievanie vody bojlerom> zapnite voľbou ON na diaľkovom ovládaní

Návod na obsluhu Geberit AquaClean 5000plus

Porucha	Dôvod	Náprava
Prúd sprchy je príliš slabý / žiadna voda	Intenzita prúdu sprchy je nastavená na nízku hodnotu	Zvýšte intenzitu sprchového prúdu
	Sprchovacia tryska je upchaná alebo zanesená vodným kameňom	Stlačte tlačidlo <servis> Vyčistite / vymeňte sprchovaciu trysku Odoberte sprchovaciu trysku. Bez sprchovacej trysky preplachujte na najvyššom stupni, aby sa čiastočky vodného kameňa vyplavili z bojlera. Ak vychádza len vzduch, môže byť sprchovacia funkcia opäť vypnutá a sprchovacia tryska opäť nasadená
Odsávanie zápachu sa nezapína	Automatické zapínanie odsávania zápachu je deaktivované	Zapnite odsávanie zápachu
Nepříjemné pachy aj napriek odsávaniu zápachu	Filter s aktívnym uhlím je opotrebovaný	Výmena filtra s aktívnym uhlím (č. výrobku 240.116.00.1, súprava í 2 ks.)
WC sedadlo alebo kryt sú poškodené	WC sedadlo alebo kryt sú chybné	Vymeňte WC sedadlo a kryt Popri prípade používajte vyrovnávacie podložky na vyrovnanie výšky keramiky (č. výrobku 241.517.CG.1)
Automatika na zavretie krytu nefunguje.	Hydraulika je chybná	Kontaktujte zákaznícky servis
Voda vyteká na podlahu	Vznikla diera	Vypnite sieťový vypínač Prerušte prívod vody (zavrite rohový ventil) Vytiahnite sieťovú zástrčku a kontaktujte zákaznícky servis
Na ovládacom paneli bliká modrá LED-indikácia	Bezpečnostný prvok krátkodobo vypol sprchovacie WC AquaClean 5000plus	Vypnite sieťový vypínač Vytiahnite sieťovú zástrčku Počkajte 20 sekúnd Sieťovú zástrčku opäť zastrčte Opäť zapnite sieťový vypínač

Čistenie a výmena



UPOZORNENIE

Nevhodné čistiace prostriedky môžu poškodiť povrch materiálu.

- ▶ Na čistenie nepoužívajte žiadne abrazívne prostriedky, ako napr. špongie s drsným povrchom, a žiadne agresívne čistiace prostriedky obsahujúce chlór, rozpúšťadlá alebo kyseliny.
- ▶ Nepoužívajte parný čistič.

Výmena WC sedadla a krytu

Pri dodržaní niekoľkých jednoduchých pokynov na čistenie Vám Vaše sprchovacie WC AquaClean 5000*plus* bude každý deň znova a znova prinášať svojim komfortom a kvalitou radosť.

- 1 WC sedadlo a kryt očistite mäkkou, vlhkou handričkou
- 2 WC sedadlo a kryt osušte mäkkou handričkou

Čistenie sprchovacej trysky



Sprchovacia tryska sa môže zaniest' vodným kameňom a môže sa upchať nečistotami vo vode. Na čistenie namočte sprchovaciu trysku na niekoľko hodín do bežne dostupného prostriedku na odstránenie vodného kameňa.

- 1 Zdvihnite kryt a WC sedadlo, stlačte tlačidlo <servis> → rameno sprchy sa vysunie bez toho, aby striekala voda



- 2 Rameno sprchy pevne chyťte jednou rukou a druhou rukou z neho opatrne vytiahnite trysku



- 3 Trysku vyčistíte a zbavte vodného kameňa, príp. ju vymeňte
- 4 Nasadíte očistenú alebo novú trysku
- 5 Stlačte tlačidlo <servis> → rameno sprchy sa zasunie späť do východiskovej polohy
- 6 Skontrolujte, či sa rameno sprchy zasunulo úplne. Ak je to potrebné, zasuňte rameno sprchy smerom dozadu tak, aby bola tryska s krytom v jednej rovine

Návod na obsluhu Geberit AquaClean 5000*plus***Výmena batérií v diaľkovom ovládači****Predpoklady**

Počas výmeny batérií je dôležité stáť vedľa zapnutého sprchovacieho WC AquaClean 5000*plus*, aby zariadenie mohlo rozpoznať diaľkové ovládanie.

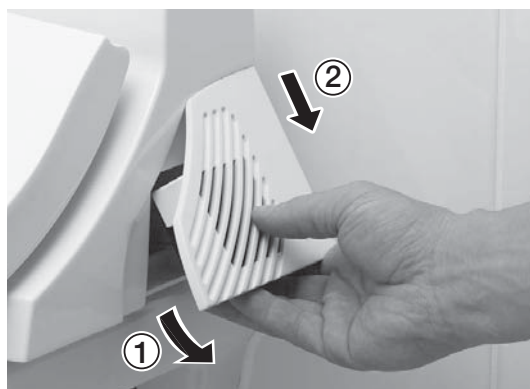
- Kryt diaľkového ovládača odsuňte až na doraz. Stlačte aretáciu a odstráňte kryt. Vymeňte batérie (3 x veľkosť AAA / typ 1,5 V). Dbajte na správnu polaritu



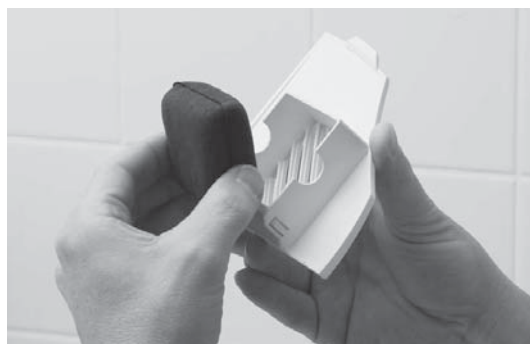
Výmena filtra s aktívnym uhlím

Na zabezpečenie účinného odsávania zápachu sa musí filter s aktívnym uhlím pravidelne vymieňať. Pri bežnom používaní vystačí filter s aktívnym uhlím na dobu pol roka.

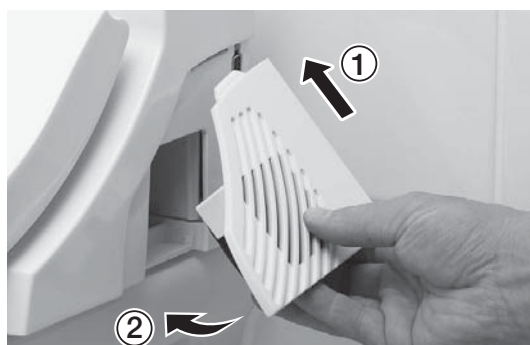
- 1 Odstráňte kryt priehradky na filter



- 2 Opatrebovaný filter s aktívnym uhlím odoberte a zlikvidujte ho
- 3 Vložte nový filter s aktívnym uhlím



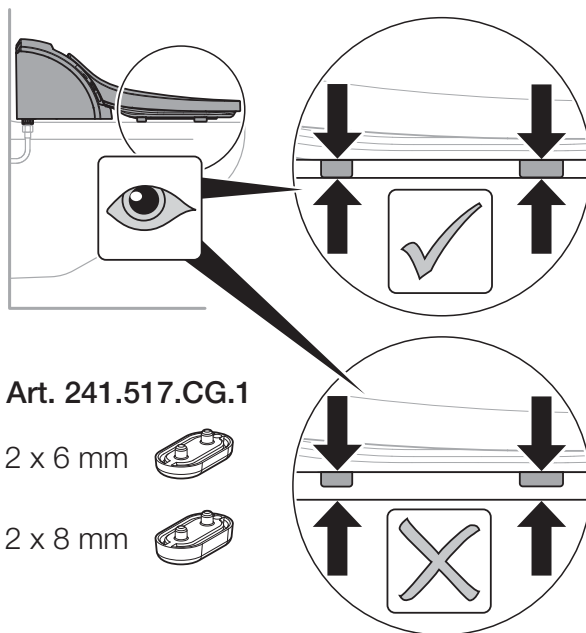
- 4 Znovu nasad'te kryt priehradky na filter



Návod na obsluhu Geberit AquaClean 5000*plus***Výmena vyrovnávacích podložiek**

i Ak vyrovnávacie podložky neležia na keramike WC rovnomerne, môže byť zariadenie AquaClean 5000*plus* poškodené.

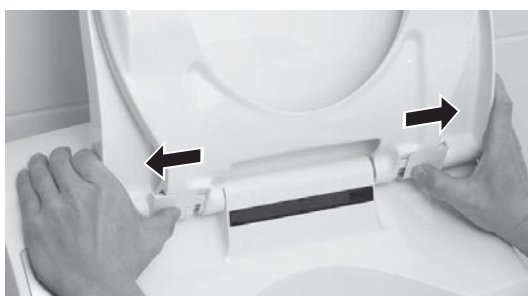
► Zdvihnite WC sedadlo a kryt a vymeňte vyrovnávacie podložky



Montáž / demontáž WC sedadla a krytu

i Kvôli čisteniu možno WC sedadlo a kryt demontovať.

- 1 Otvorte sedadlo / kryt sedadla a zatlačte obe zaistovacie posuvné krytky smerom von



- 2 WC sedadlo a kryt zodvihnite zo zariadenia AquaClean 5000*plus*



- 3 WC sedadlo a kryt po očistení opäť nasadte a obe zaistovacie posuvné krytky zatlačte smerom dovnútra

Návod na obsluhu Geberit AquaClean 5000*plus***Vyprázdenie obsahu bojlera**

i Pri dlhšej odstávke sa odporúča vypustiť z bojlera vodu.

- 1 Prerušite prívod vody (zavrite rohový ventil)
- 2 Vytiahnite sieťovú zástrčku
- 3 Pod sprchovacie WC AquaClean 5000*plus* umiestnite nádobu na zachytávanie vody
- 4 Pomocou mince uvoľnite vypúšťaciu skrutku bojlera, umiestnenú na spodnej časti krytu (1/4 otočenie, bajonetový uzáver)



- 5 Vyprázdnite obsah bojlera. Voda odteká do zachytávacej nádoby
- 6 Vypúšťaciu skrutku bojlera znova nasadíte a utiahnete (1/4 otočenie, bajonetový uzáver)

i Pri opätovnom uvedení do prevádzky skontrolujte, či je vypúšťacia skrutka bojlera správne nasadená.

- 7 Obnovte prívod vody (otvorte rohový ventil)

i Po opätovnom uvedení sprchovacieho WC AquaClean 5000*plus* do prevádzky sa bojler naplní automaticky.

- 8 Zastrčte sieťovú zástrčku

Ochrana životného prostredia

Obsiahnuté materiály a likvidácia

Tento výrobok je v súlade s požiadavkami smernice EÚ č. 2002/95/ES o obmedzení používania nebezpečných látok (RoHS). V súlade s touto smernicou výrobok neobsahuje určité materiály nebezpečné pre životné prostredie, akými sú napríklad olovo, ortuť, kadmium a chróm VI.

Na základe smernice EÚ č. 2002/96/ES o odpade z elektrických a elektronických zariadení (WEEE) sú výrobcovia určitých elektrických zariadení povinní staré zariadenia prevziať a starostlivo zlikvidovať.

Sprchovacie WC Geberit AquaClean nepodlieha tejto norme. Firma Geberit však ako priekopník v ochrane životného prostredia predstavuje vzorný príklad a tieto požiadavky dobrovoľne aplikuje na všetky svoje zariadenia.

Všetky opotrebované zariadenia môžu byť firme Geberit bezplatne vrátené na odborné zlikvidovanie, resp. recykláciu. Tieto predpisy platia tak pre členské štáty EÚ, ako aj pre Švajčiarsko a Nórsko.

O miestach určených na odovzdanie opotrebovaných zariadení sa môžete informovať u príslušných obchodných zástupcov firmy Geberit alebo na internetovej stránke príslušného štátu.

Separovaný zber a recyklácia opotrebovaných elektronických zariadení prispievajú k ochrane životného prostredia a zdravia ľudí.

Záručné podmienky

Nasledujúca záruka je platná nezávisle od zákonnej zodpovednosti Vášho zmluvného partnera za vady a žiadnym spôsobom ju neovplyvňuje. Na sprchovacie WC Geberit AquaClean ("výrobok"), ktoré je v záručnom liste opatrené príslušným výrobným číslom, poskytuje predajom výrobku poverená spoločnosť Geberit ("Geberit") záruku pre konečného užívateľa výrobku na základe nasledovných podmienok:

1. Geberit poskytuje záruku na materiálové a výrobné chyby zariadenia po dobu 2 rokov od dátumu montáže zariadenia u konečného užívateľa ("záručná doba").
2. Nároky na uplatnenie záruky sú platné len v prípade, ak:
 - výrobok nainštaluje a uvedie do prevádzky odborný podnik pre sanitárne výrobky alebo zákaznícky servis poverený firmou Geberit
 - závada výrobku nebola pôsobená neodborným inštalovaním, použitím alebo nedostatočným čistením a údržbou
 - sa na výrobku nevykonajú žiadne zmeny, predovšetkým sa neodstránia, nevymenia časti výrobku a nevykonajú sa ďalšie inštalácie
 - konečný užívateľ vráti priložený, úplne vyplnený záručný list firme Geberit pred uplynutím 10 pracovných dní od dátumu inštalácie. Konečný užívateľ zaslaním príslušného záručného listu zároveň vyhlasuje, že súhlasí s týmito záručnými podmienkami
3. Ak sa počas záručnej doby vyskytne materiálová alebo výrobná chyba ("záručný prípad"), poskytne spoločnosť Geberit záruku vo forme bezplatnej opravy alebo výmeny chybných častí, a to buď v zákazníckom servise firmy Geberit alebo v zákazníckom servise, ktorý je autorizovaný spoločnosťou Geberit. Nároky konečného užívateľa smerujúce k spoločnosti Geberit a presahujúce tieto ustanovenia, ak to nie je inak určené zákonom, sú vylúčené.
4. Po vypršaní záručnej doby všetky nároky konečného užívateľa vyplývajúce z tejto záruky zaniknú, aj na také časti výrobku, ktoré boli opravené alebo vymenené počas záručnej doby.
5. Táto záruka musí byť výlučne v súlade s právnymi predpismi toho štátu, v ktorom firma Geberit sídli. Dohoda Spojených národov o zmluvách o medzinárodnom obchode s výrobkami je výslovne vylúčená. Pri riešení sporných prípadov vyplývajúcich z tejto záruky má rozhodovaciu právomoc výlučne súd sídlaci v rovnakej oblasti ako spoločnosť Geberit.